

注:

1. 中间壳体檢視门的位置见本图。
2. 带检修平台及吊架。
3. 露天布置。
4. 进出口配反法兰
5. 按实际情况考虑导轨中间节
6. 请设备厂家提供详细的设备外形图纸

主要技术参数	
1 提升机型号	NSE200-23.5m
2 输送量	Q= 235 m ³ /h
3 公称高度	23500 mm
4 提升速度	v= m/min
5 输送物料	水泥 (容重: 0.9 t/m ³)
6 物料特性	粉料
7 驱动装置形式(左或右)	左装
8 电动机型号、功率	YX3- 37kw
9 减速机型号、速比	
10 慢减速机型号	
11 慢减速机速比	

主要部件清单及制法			
序号	部件名称	型号、规格	数量
1	头 节	出料口制法	
2	尾 节	进料口制法	
3	中间壳体 (无检视门)	L=**	
		L=**	
4	中间壳体 (有检视门)	L=2500	
5	中间壳体 (有导轨)	L=	
6	料斗制法		
7	链条制法		
设备表序号	42	设备重量	订货数量 1 台

说明	供施工图使用				
版次	日期	设计	校核	审核	审定
审定			日期		
审核			日期		
校核			日期		
设计			日期		

建设单位

设计单位

工程名称

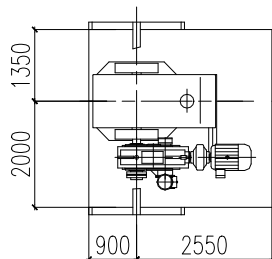
项目编号:(待定)

图号	42. 3#包装提升机	版次	1
比例		阶段	CS

版权所有

露天布置, 要求防雨

传动方向 右装



专业负责		日期	
项目经理		日期	